

# 【大永初台マンション】

副都心の希少なファミリー向け広々3LDK



駅徒歩5分♪多方面にアクセス至便

京王線初台駅 → 新宿駅まで1駅

外国籍相談可(日本語必須・面談有)  
ペット(猫のみ)複数相談可(+敷1償却)  
シェア・お子様相談可  
シニア相談可(面談有)  
事務所相談可(不特定多数出入り不可)



駅周辺には、オペラシティ新国立劇場、成城石井があり、快適な生活環境です。首都高JCも近く、車でのアクセスも至便、副都心の便利さと、落ち着いた住環境を併せ持つ好立地です。



## ●設備紹介●

エアコン 温水洗浄便座 追い焚き  
独立洗面台 インターネット対応  
エレベーター 他

お気軽にご相談下さい



写真は別部屋のものです

物件種目	賃貸マンション
物件名	大永初台マンション 401号室
最寄駅	京王新線【初台駅】徒歩5分 小田急線【参宮橋駅】徒歩7分
間取	3LDK
賃料	320,000円

敷金:3ヶ月(1ヶ月償却) 礼金:2ヶ月

所在地	東京都渋谷区代々木4-59-3			
建物	構造・規模	RC造11階建		
	専有面積	95.55㎡		
	バルコニー	有(西・南)		
築年数		1971年4月		
現況		空	引渡日	相談
契約期間		定期借家契約（再契約可） 2年間		
管理費		30,000円		
駐車場		30,000円/月～(空要確認)		
設備	エアコン各室、洗面所、シャワー、トイレ、バストイレ別、室内洗濯機置場、BS/CS、2重サッシ、全室フローリング、トランクルーム、浴室乾燥機、ガスコンロ3口、システムキッチン、モニター付インターホン、駐輪場、駐車場、エレベーター、管理人常駐、24時間セキュリティ ※バイク置場なし			
備考	ペット(猫のみ可・複数相談、+敷1償却)、消音出来る楽器可 お子様・シェア可、高齢者・外国籍(面談有)相談可、転貸不可			
	●あんしんサポ1.5万円(税別)から●除菌施工2万円(税別)から			
	●火災保険2万円から●書類作成料1万円(税別)から●鍵交換 任意			
保証会社必須●居住用50～100%・事業用100～130%●ダカーポ・アドウェント・ジェイリース・全保連・エルズサポート等(但し貸主指示による)				

※図面・物件・設備と現況が異なる場合は現況を優先

東京都知事(6)第74411号

★物件申込はメールで→ info@sun-ark.com

株式会社サンアーク なんでも相談可♪

TEL: 03-3227-0871

〒164-0003 東京都中野区東中野1-59-4 コリンズ49 701号

FAX: 03-3227-0870

★申込書・物件リスト→ <http://www.sun-ark.com/> からダウンロードできます。

♥ (上記物件とは別に) 外国籍・事業用・ペット・楽器、福祉等 ご相談可能リストあります♥

★広告掲載可(レインズ以外・承諾不要) ★内見: 依頼書FAX ★ADどこよりも出します! 締め日無し



AD110 (他社+10相談)

即支払 個人可

取引態様  
媒介

手数料

負担割合 貸主 0% 借主100%

配分割合 元付 0% 客付100%





# 【グランドメゾン北新宿】

分譲タイプの大型賃貸マンション3LDK

駅徒歩7分♪副都心エリアで便利♪  
JR中央線「大久保駅」から新宿駅まで1駅

ペット相談可※敷+1償却  
外国籍相談可  
お子様・ファミリー相談可  
社宅・寮相談可(条件変更有)

## 設備紹介

- ・給湯
- ・シューズボックス
- ・温水洗浄便座
- ・室内洗濯機置場
- ・オートロック
- ・ガス3口付システムキッチン
- ・TVモニター付インターホン
- ・エアコン4基
- ・バス・トイレ別
- ・独立洗面台
- ・追焚機能
- ・宅配ボックス



お気軽にご相談下さい



物件種目	賃貸マンション
物件名	グランドメゾン北新宿 301号室
最寄駅	総武中央線【大久保】駅 徒歩7分 山手線【新大久保】駅 徒歩11分 大江戸線【東中野】駅 徒歩13分
間取	3LDK (4LDKに変更可)
賃料	300,000円

敷金：1ヶ月 礼金：2ヶ月

所在地	東京都新宿区北新宿3丁目7-18
建物	構造・規模 鉄筋コンクリート造地下1階付3階建 専有面積 85.53㎡ バルコニー 11.77㎡
築年数	1990年(平成2年)2月
現況	空 即
契約期間	2年間
管理費	込
駐車場	13,000円/月～(要空確認)

都市ガス、水道その他、下水道、ガス3口付システムキッチン、給湯、追焚機能、バス専用、トイレ専用、バス・トイレ別、温水洗浄便座、独立洗面所、室内洗濯機置場、エアコン4基、CATV(J-com)、フローリング、インターネット対応(NTTフレッツ光)、宅配ボックス、オートロック、モニター付きインターホン、敷地内ごみ置き場(24時間ゴミ捨て可能) ※エレベーターなし

外国籍相談可 シェア・ファミリー・お子様・社宅・寮相談可  
ペット相談可(体長50cm以下・1匹のみ、敷金+1償却) 楽器N  
●あんしんサボ1.5万円(税別)から ●除菌施工2万円(税別)から  
●火災保険2万円から ●書類作成料1万円(税別)から ●鍵交換 任意

保証会社必須 ●居住用50～100%・事業用100～130% ●ダカーポ・アドヴェント・ジェイリース・全保連・エルズサポート等(但し貸主指示による)

※図面・物件・設備と現況が異なる場合は現況を優先

現空・クリーニング済

社宅・社員寮・SOHO・  
転貸利用歓迎

- ・Olympic北新宿店 247m
- ・FamilyMart北新宿大久保通店 362m
- ・スギ薬局北新宿3丁目店 302m
- ・北新宿三郵便局 293m
- ・新宿区立北新宿図書館 705m

東京都知事(6)第74411号

★物件申込はメールで→ info@sun-ark.com

株式会社サンアーク なんでも相談可♪

TEL: 03-3227-0871

〒164-0003 東京都中野区東中野1-59-4 コリンズ49 701号

FAX: 03-3227-0870

★申込書・物件リスト→ <http://www.sun-ark.com/> からダウンロードできます。

♥ (上記物件とは別に) 外国籍・事業用・ペット・楽器、福祉等 ご相談可能リストあります♥

★広告掲載可(レインズ以外・承諾不要) ★内見: 依頼書FAX ★ADどこよりも出します! 締め日無し



AD50

諸条件相談 個人可 即支払

取引態様  
媒介

手数料

負担割合 貸主 0% 借主100%

配分割合 元付 0% 客付100%



# 【 ニュー大元(オオモト)ビル 】

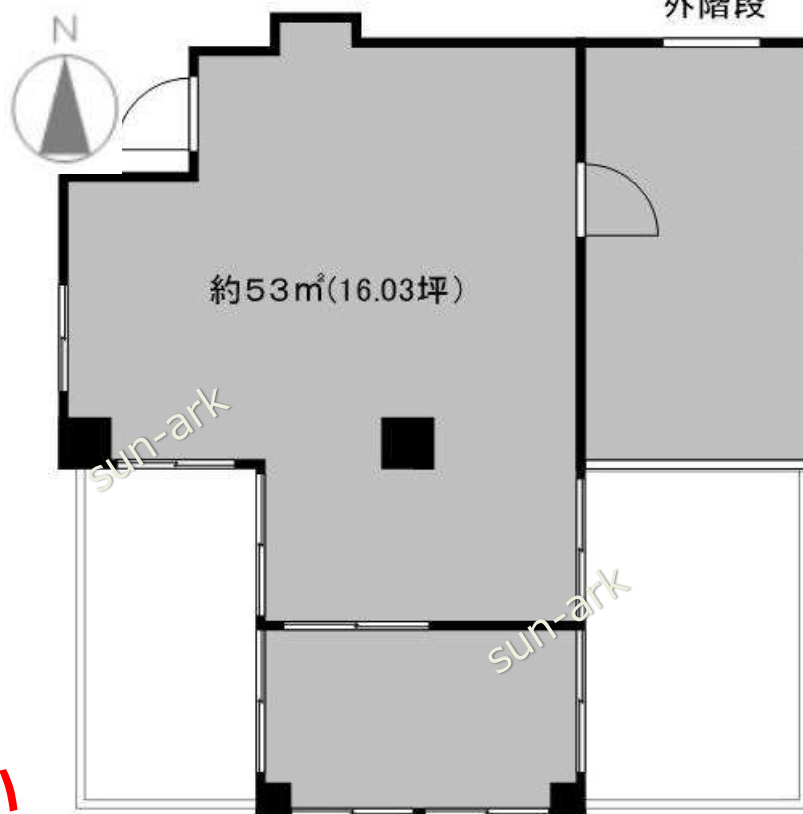
山手線円内♪重飲食も相談可



スケルトン渡し  
飲食店、ペットショップ、スポーツジム等いろいろ相談可♪



外階段



建物は早大通りに面した好立地  
階下はクロネコヤマト入居中  
多少の振動・騒音も許容範囲という  
業種にオススメです  
古くからのマンション等多い住宅地  
ですが、近隣には早稲田大学、リーガ  
ロイヤルホテル等あり、様々な需要が  
期待できます  
ぜひ一度お高覧下さい

**お気軽にご相談下さい**

物件 種目	賃貸店舗・事務所
物件 名	おおもと ニュー大元ビル 202号室
最寄 駅	東京メトロ東西線「早稲田」駅 徒歩8分 東京メトロ有楽町線「江戸川橋」駅 徒歩12分 東京メトロ東西線「神楽坂」駅 徒歩13分
間取	ワンルーム
賃料	253,000円(税込)

保証金：3ヶ月 礼金：1ヶ月	
所在地	東京都新宿区早稲田鶴巻町556
建物	構造・規模 鉄筋コンクリート5階建 専有面積 53㎡ バルコニー 有
築年数	1979年
現況	空 引渡日 即
契約期間	2年間
管理費	込
駐車場	無
設備	都市ガス(工事要)、ネット環境有、エレベーター、エアコン無し、トイレ無し
備考	重飲食可(営業時間9～21時厳守)、スケルトン渡し 転貸可(※旅館業・民泊相談可だが、行政許可を保证するものではない：民泊許可取得には1,000平米超のため全館自動火災報知器全部屋設置必須・現状手動火災報知設備のみにて設置は借主負担、その他許可取得は借主責任・手配/その他条件変更あり) ●あんしんサボ1.5万円(税別)から●除菌施工2万円(税別)から ●火災保険2万円から●書類作成料1万円(税別)から●鍵交換 任意

※図面・物件・設備と現況が異なる場合は現況を優先

東京都知事(6)第74411号

★物件申込はメールで→[info@sun-ark.com](mailto:info@sun-ark.com)

株式会社サンアーク **なんでも相談可♪**

TEL：03-3227-0871

〒164-0003 東京都中野区東中野1-59-4 コリンズ49 701号

FAX：03-3227-0870

★申込書・物件リスト→ <http://www.sun-ark.com/> からダウンロードできます。

♡(上記物件とは別に) 外国籍・事業用・ペット・楽器、福祉 等 ご相談可能リストあります♡

★広告掲載可(レインズ以外・承諾不要) ★内見：依頼書FAX ★ADどこよりも出します！締め日無し



**AD80(他社+10相談)**

諸条件相談 個人可 即支払

取引態様  
媒介

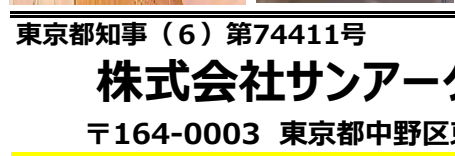
手数料

負担割合 貸主 0% 借主100%  
配分割合 元付 0% 客付100%





【 ベルフォーレ 】



★申込書・物件リスト→ <http://www.sun-ark.com/> からダウンロードできます。  
 ♥ (上記物件とは別に) 外国籍・事業用・ペット・楽器、福祉 等 ご相談可能リストあります♥  
 ★広告掲載可 (レインズ以外・承諾不要) ★内見: 依頼書 FAX ★ADどこよりも出します! 締め日無し

商店街近隣♪嬉しい振り分け2DK♪  
 駅徒歩5分♪富士見町発利用なら座って通えます♪

シェア相談可  
 外国籍相談可  
 (大学生以上)



丸ノ内線 新宿駅まで3駅  
 大江戸線 新宿駅まで2駅



周辺はお店など多い便利な住宅地  
 近くのバス停からは渋谷・新宿へのバス便有り  
 神田川の遊歩道も近隣でお散歩にオススメ  
 Lawson 約50m他コンビニ複数近隣  
 マイバスケッ 約50mで買い物至便

お気軽にご相談下さい♪



●設備紹介●  
 給湯 エアコン  
 バス・トイレ別  
 温水洗浄便座  
 オートロック  
 CATV 駐輪場  
 宅配ボックス 他

物件 種目	賃貸マンション
物件 名	ベルフォーレ 108号室
最寄 駅	東西メトロ丸の内線【中野新橋】駅 徒歩5分 東京メトロ丸の内線【中野富士見町】駅 徒歩10分 都営大江戸線【西新宿五丁目】駅 徒歩14分
間取	2DK
賃料	160,000円

敷金: 1ヶ月 礼金: 1ヶ月	
所在地	東京都中野区弥生町3-34-9
建物	構造・規模 鉄骨造3階建
	専有面積 40㎡
	バルコニー 有(南)
築年数	1985年10月
現況	入居中 11/11退去、12月上旬入居可
契約期間	2年間
管理費	2,000円
駐車場	
設備	都市ガス、上水道、下水道、冷房、暖房、エアコン、バス・トイレ別、温水洗浄便座、シャワー、室内洗濯機置場、収納、ガスキッチン、洗濯機置場、フローリング、シューズボックス、宅配ボックス、CATV、オートロック、インターネット対応、高速インターネット 駐輪: 可(1台無料)、バイク: 相談 ※短期退去違約金 1ヶ月有り
備考	ペット・楽器・子供・事務所NG、50代半ばまで入居可 外国籍相談(大学生以上相談可)、入居時に退去時クリ代要 ●あんしんサボ1.5万円(税別)から●除菌施工2万円(税別)から ●火災保険2万円から●書類作成料1万円(税別)から●鍵交換 任意 保証会社必須●居住用50~100%・事業用100~130%●タカーポ・アドヴェント・ジェイリース・全保連・エルズサポート等 (但し貸主指示による) ※図面・物件・設備と現況が異なる場合は現況を優先

東京都知事(6)第74411号

★物件申込はメールで→ [info@sun-ark.com](mailto:info@sun-ark.com)

株式会社サンアーク なんでも相談可♪

TEL: 03-3227-0871

〒164-0003 東京都中野区東中野1-59-4 コリンズ49 701号

FAX: 03-3227-0870

AD180 (他社+10相談)

諸条件相談 個人可 即支払

取引態様  
 媒介

手数料  
 負担割合 貸主 0% 借主100%  
 配分割合 元付 0% 客付100%



# 【 諏訪町マンション 】

住居にも事務所にも便利な立地♪角部屋の2K

駅近♪最寄駅徒歩4分♪高田馬場駅まで徒歩5分♪



外国籍相談可  
高齢者相談可  
事務所相談可



活気溢れる、若者の街高田馬場、国際色豊かで、教育施設の多い街。リーズナブルなぐるめ処も点在♪  
コンビニ複数徒歩圏内、スーパーオリンピック・マルエツ 約200m  
大きな区立公園も近隣で住環境良好

## ●●設備紹介●●

バス・トイレ別 追炊き  
温水洗浄便座 独立洗面台 収納  
ビルトインコンロ エアコン2基  
TVドアホン ネット対応(無料) 他

なんでもご相談下さい♪



角部屋・2面採光  
陽当たりも良好♪



駐輪場1台無料  
バイク小型相談可



物件 種目	賃貸マンション
物件 名	諏訪町マンション 308号室
最寄 駅	東西線・山手線・都営新宿線 高田馬場駅 徒歩5分 副都心線 西早稲田駅 徒歩4分
間取	2K
賃料	120,000円

敷金：1ヶ月 礼金：1ヶ月	
所在地	東京都新宿区高田馬場1-10-18
建物	構造・規模 R C造5階建 3階部分
	専有面積 30㎡
	バルコニー 有(東)
築年数	1967年
現況	空 即
契約期間	2年
管理費	5,000円
駐車場	3.5万/月(平置き・敷1、要空確認)
設備	都市ガス、冷房、暖房、エアコン、バス専用、トイレ専用、バス・トイレ別、シャワー、洗濯機置場、温水洗浄便座、ガスコンロ、照明付き、クローゼット、フローリング、TVドアホン、バルコニー、インターネット使用料無料 駐輪：可(1台無料)、原付：1台相談可(3千/月)
備考	シニア・二人入居相談可、外国籍相談(ネパール・ミャンマー・ベトナム他不可) ペット・福祉・お子様・楽器NG、事務所相談(敷+1&税) ●あんしんサバ1.5万円(税別)から●除菌施工2万円(税別)から ●火災保険2万円から●書類作成料1万円(税別)から●鍵交換 任意
保証会社必須●50～100%●カーポ・アドヴェント・P-Rent・全保連・NAP・日本セーフティ・エルサポート等(但し貸主指示による)	

※図面・物件・設備と現況が異なる場合は現況を優先

東京都知事(6)第74411号

★物件申込はメールで→ [info@sun-ark.com](mailto:info@sun-ark.com)

株式会社サンアーク なんでも相談可♪

TEL：03-3227-0871

〒164-0003 東京都中野区東中野1-59-4 コリンズ49 701号

FAX：03-3227-0870

★申込書・物件リスト→ <http://www.sun-ark.com/> からダウンロードできます。

♥ (上記物件とは別に) 外国籍・事業用・ペット・楽器、福祉 等 ご相談可能リストあります♥

★広告掲載可(レインズ以外・承諾不要) ★内見：依頼書FAX ★ADどこよりも出します! 締め日無し



AD180 (他社+10相談)

即支払 個人可

取引態様  
媒介

手数料

負担割合 貸主 0% 借主100%

配分割合 元付 0% 客付100%





# 【メゾンド萬歳(ばんざい)】

小型ならペット2匹まで相談可♪振り分け2DK

駅徒歩7分♪丸ノ内線支線始発駅で座って通えます

外国籍相談可  
シェア相談可  
ペット相談可(敷+1償却)

神田川や公園が近隣で静かな住環境  
サミットストア 約150m  
島忠家具センター 約200m  
肉のハナマサ 450m  
買物も便利です

●設備紹介●  
給湯 エアコン 収納  
バス・トイレ別 洗面所  
室内洗濯機置き場  
インターネット対応 他

2面採光♪  
風通しも良好♪



物件種目	賃貸マンション
物件名	メゾンド萬歳 203号室
最寄駅	丸ノ内方南【方南町駅】徒歩7分 京王線【笹塚駅】徒歩17分
間取	2DK
賃料	120,000円

敷金：1ヶ月 礼金：1ヶ月

東京都中野区南台5-9-11

所在地	東京都中野区南台5-9-11
建物	構造・規模 RC造3階建 専有面積 40.2㎡ バルコニー 有(西)
築年数	1990年(平成2年)
現況	空 即
契約期間	2年間
管理費	2,000円
駐車場	30,000円/月(空無し)

設備  
冷房、暖房、エアコン、給湯、バス専用、トイレ専用、バス・トイレ別、シャワー、BS端子、収納スペース、フローリング、和室、洗面台、洗面所、洗濯機置き場、室内洗濯機置き場、ガスキッチン設置可、外観タイル張り、雨戸シャッター  
駐輪：可(1台無料)、バイク：相談

備考  
60才未満入居可 外国籍相談(韓国籍不可)  
お子様・シェア相談可 ペット相談可(敷+1償却)、楽器不可  
●あんしんサボ1.5万円(税別)から ●除菌施工2万円(税別)から  
●火災保険2万円から ●書類作成料1万円(税別)から ●鍵交換 任意

保証会社必須 ●居住用50~100%・事業用100~130% ●タカホ・アドウェント・ジェイリース・全保連・エルズサポート等 (但し貸主指示による)  
※図面・物件・設備と現況が異なる場合は現況を優先

東京都知事(6)第74411号

★物件申込はメールで→ info@sun-ark.com

株式会社サンアーク なんでも相談可♪

TEL：03-3227-0871

〒164-0003 東京都中野区東中野1-59-4 コリンズ49 701号

FAX：03-3227-0870

★申込書・物件リスト→ <http://www.sun-ark.com/> からダウンロードできます。

♡ (上記物件とは別に) 外国籍・事業用・ペット・楽器、福祉 等 ご相談可能リストあります♡

★広告掲載可(レイズ以外・承諾不要) ★内見：依頼書FAX ★ADどこよりも出します! 締め日無し



AD110(他社+10相談)

即支払 個人可

取引態様  
媒介

手数料

負担割合 貸主 0% 借主100%

配分割合 元付 0% 客付100%



# 【 フラットワセダ 】

設備充実♪早稲田大学近隣の広め1R

駅徒歩5分♪神楽坂まで1駅！多方面にアクセス至便♪

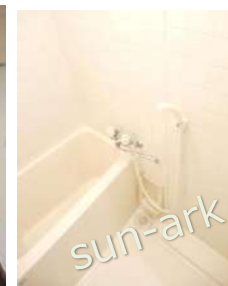


ペット相談可(1匹のみ・犬不可)  
外国籍相談可  
事務所相談可(条件変更有)  
お子様相談可



## ●設備紹介●

給湯 エアコン シューズボックス  
シャワー・トイレ別 オートロック  
洗濯機置場 フローリング  
防犯カメラ エレベーター



※写真は別部屋です。現況優先

早稲田大学そばに位置し、大隈庭園の散策はオススメ  
人気の神楽坂も一駅でこちらも楽しめるお店など多数♪  
神田川の北側は肥後細川庭園や、椿山荘など都内の  
観光スポットが複数点在する緑豊かな住環境です



お気軽にご相談下さい

東京都知事(6)第74411号

★物件申込はメールで→ [info@sun-ark.com](mailto:info@sun-ark.com)

株式会社サンアーク なんでも相談可♪

TEL: 03-3227-0871

〒164-0003 東京都中野区東中野1-59-4 コリンズ49 701号

FAX: 03-3227-0870

★申込書・物件リスト→ <http://www.sun-ark.com/> からダウンロードできます。

♥ (上記物件とは別に) 外国籍・事業用・ペット・楽器、福祉等 ご相談可能リストあります♥

★広告掲載可(レインズ以外・承諾不要) ★内見: 依頼書 FAX ★ADどこよりも出します! 締め日無し

物件 種目	賃貸マンション
物件 名	フラットワセダ 205号室
物件 最寄 駅	東西線・都電荒川線(早稲田)駅 徒歩5分 有楽町線(江戸川橋)駅 徒歩14分 副都心線(西早稲田)駅 徒歩17分
間 取	1R
賃 料	115,000円

敷金: 1ヶ月(償却) 礼金: 1ヶ月

所在地	東京都新宿区西早稲田1-9-37		
建物	構造・規模	SRC造10階建	
	専有面積	32.53㎡	
	バルコニー	有(南東)	
築年数	1991年(平成3年) 11 月		
現況	居住中	1/31退去予定	
契約期間	2年間		
管理費	10,000円		
駐車場	有(空・詳細要確認)		
設備	都市ガス、エアコン、3口システムキッチン、洗濯機置場、独立洗面台、収納スペース、シャワー・トイレ別、インターホン、オートロック、防犯カメラ、エレベーター		
	駐輪場あり(1台無料)、バイク相談可(4,000円/月～空要確認) ※解約時、敷金1ヶ月償却となります。		
備考	タバコ厳禁 外国籍相談可 民泊NG 事務所相談可(敷+1&)		
	お子様相談可 ペット相談可(1匹のみ・犬不可鳴かない動物、敷+1償却)		
	●あんしんサボ1.5万円(税別)から●除菌施工2万円(税別)から ●火災保険2万円から●書類作成料1万円(税別)から●鍵交換 任意		
保証会社必須 ●居住用50～100%・事業用100～130% ●タカーボ・アドウェント・ジェイリース・全保連・エルズサポート等 (但し貸主指示による)			
※図面・物件・設備と現況が異なる場合は現況を優先			

AD180 (他社+10相談)

即支払 個人可

取引態様  
媒介

手数料

負担割合 貸主 0% 借主100%

配分割合 元付 0% 客付100%





# 【 K2フラット 】

中野から高田馬場へも1本の1DK

駅徒歩9分♪新宿まで1本♪多方面へアクセス至便

二人入居相談  
外国籍相談可(面談あり)  
ペット相談可(小型1匹のみ可(+敷1償却))  
事務所、教室相談可(条件変更有)

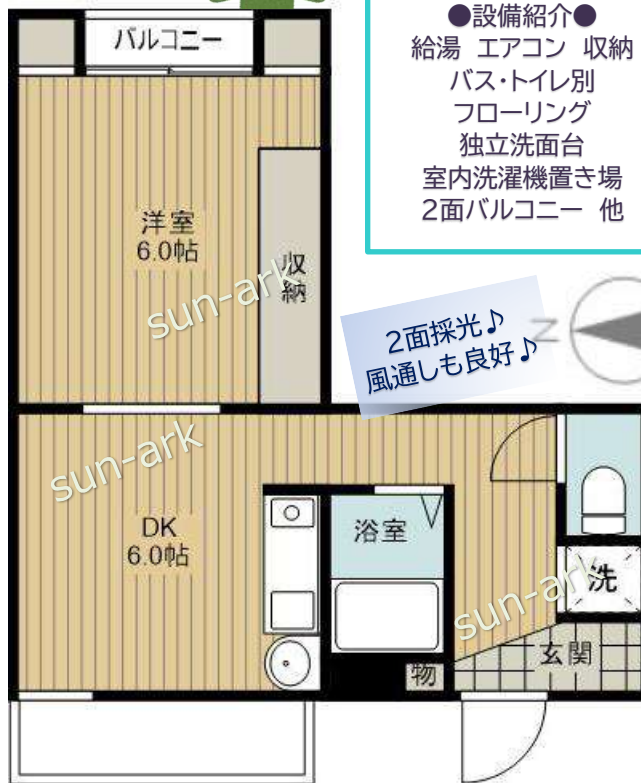


桃園川緑道に面した閑静な住宅地  
肉のハナマサ 約300m  
島忠ホームセンター 約400m  
買物至便で住環境良好です



●設備紹介●  
給湯 エアコン 収納  
バス・トイレ別  
フローリング  
独立洗面台  
室内洗濯機置き場  
2面バルコニー 他

2面採光♪  
風通しも良好♪



※写真は以前のものです

お気軽にご相談下さい

東京都知事(6)第74411号

★物件申込はメールで→ [info@sun-ark.com](mailto:info@sun-ark.com)

株式会社サンアーク なんでも相談可♪

TEL : 03-3227-0871

〒164-0003 東京都中野区東中野1-59-4 コリンズ49 701号

FAX : 03-3227-0870

★申込書・物件リスト→ <http://www.sun-ark.com/> からダウンロードできます。

♡ (上記物件とは別に) 外国籍・事業用・ペット・楽器・福祉 等 ご相談可能リストあります♡

★広告掲載可(レインズ以外・承諾不要) ★内見: 依頼書FAX ★ADどこよりも出します! 締め日無し

物件 種目	賃貸マンション
物件 名	K2フラット 302号室
最 寄 駅	丸ノ内線 新中野駅 徒歩9分 総武中央線・東西線 中野駅 徒歩12分 丸ノ内線 中野坂上駅 徒歩15分
間 取	1DK
賃 料	105,000円

敷金: 1ヶ月 礼金: 1ヶ月	
所 在 地	東京都中野区中央3丁目15-6
建 物	構造・規模 RC3階建て
	専有面積 30.0㎡
	バルコニー 有(東・西)
築年数	1990年6月
現況	入居中 11/14退去、11月下旬入居可
契約期間	2年間
管理費	5,000円(町内会費100円/月別途要)
駐車場	
設 備	都市ガス、エアコン、給湯、トイレ専用、バス・トイレ別、シャワー、収納スペース、システムキッチン、洗面台、シャブドレッシング、室内洗濯機置き場、フローリング、オートロック、外観タイル張り、2面バルコニー
	駐輪: 空きスペースに可(無料)、バイク: 相談(大きさにより3千円/月~)
備 考	2人入居相談、外国籍相談(面談有り)、80歳未満入居可
	ペット相談(小型1匹迄、敷+1償却)、事務所・教室相談(少人数雨出入り)
	●あんしんサボ1.5万円(税別)から●除菌施工2万円(税別)から●火災保険2万円から●書類作成料1万円(税別)から●鍵交換 任意
保証会社必須●居住用50~100%・事業用100~130%●ダカーポ・アドヴェント・ジェイリース・全保連・エルズサポート等(但し貸主指示による)	
※図面・物件・設備と現況が異なる場合は現況を優先	

AD180 (他社+10相談)

諸条件相談 個人可 即支払

取引態様  
媒介

手数料

負担割合 貸主 0% 借主100%

配分割合 元付 0% 客付100%





# 【 N&M目白通り 】



住居専用  
外国籍相談可(日本語必須)  
シェア相談可



駐輪1台無料



設備充実でキレイ♪人気の物件の1K

駅徒歩5分♪新宿・池袋まで1本♪

落合南長崎駅にはショッピングモール・アイテラスがあり、買い物至便な環境  
公園も隣接して散歩にもオススメ  
駅周辺にはコンビニ・グルメ処などがあり住環境良好

●設備紹介●  
給湯 エアコン 収納 バス・トイレ別  
温水洗浄便座 室内洗濯機置き場  
独立洗面台 オートロック  
宅配ボックス インターネット対応

お気軽にご相談下さい♪



角部屋・2面採光♪  
風通しも良好♪



物件 種目	賃貸マンション
物件 名	N&M目白通り 301号室
最寄 駅	都営大江戸線【落合南長崎】駅 徒歩5分 西武池袋線【椎名町】駅 徒歩11分 西武池袋線【東長崎】駅 徒歩13分
間取	1K
賃料	102,000円

敷金：1ヶ月 礼金：1ヶ月	
所在地	東京都豊島区南長崎 3丁目5-3
建物	構造・規模 重量鉄骨4階建て 専有面積 34.42㎡ バルコニー 有(南)
築年数	2015年 (H27) 1月
現況	入居中 1/20退去
契約期間	2年間
管理費	3,000円
駐車場	無
設備	エアコン、バストイレ別、2口ガスシステムキッチン、ウォシュレット、独立洗面台、室内洗濯機置き場、収納スペース、シューズボックス、モニタ付インターホン、光ファイバー、オートロック、宅配ボックス 駐輪：可(1台無料)
備考	福祉・楽器・ペット・子供・短期・夜職NG、住居専用 外国籍相談可(日本語必須)、シェア相談可、55歳位まで相談 ●あんしんサポ1.5万円(税別)から●除菌施工2万円(税別)から ●火災保険2万円から●書類作成料1万円(税別)から●鍵交換 任意 保証会社必須●居住用50～100%・事業用100～130%●ダカーポ・アド ヴェント・ジェイリース・全保連・エルササポート等(但し貸主指示による)

※図面・物件・設備と現況が異なる場合は現況を優先

東京都知事(6)第74411号

★物件申込はメールで→ info@sun-ark.com

株式会社サンアーク なんでも相談可♪

TEL：03-3227-0871

FAX：03-3227-0870

〒164-0003 東京都中野区東中野1-59-4 コリンズ49 701号

★申込書・物件リスト→ <http://www.sun-ark.com/> からダウンロードできます。

♥ (上記物件とは別に) 外国籍・事業用・ペット・楽器、福祉 等 ご相談可能リストあります ♥

★広告掲載可(レインズ以外・承諾不要) ★内見：依頼書FAX ★ADどこよりも出します！締め日無し



AD100 (他社+10相談)

即支払 個人可

取引態様  
媒介

手数料

負担割合 貸主 0% 借主100%

配分割合 元付 0% 客付100%



# 【ふる～る東中野】

商店街近隣♪タイル張り・設備充実の1K♪



駅徒歩**5分**♪新宿まで1本♪複数路線利用可！



外国籍相談可  
単身者限定  
シニア相談可



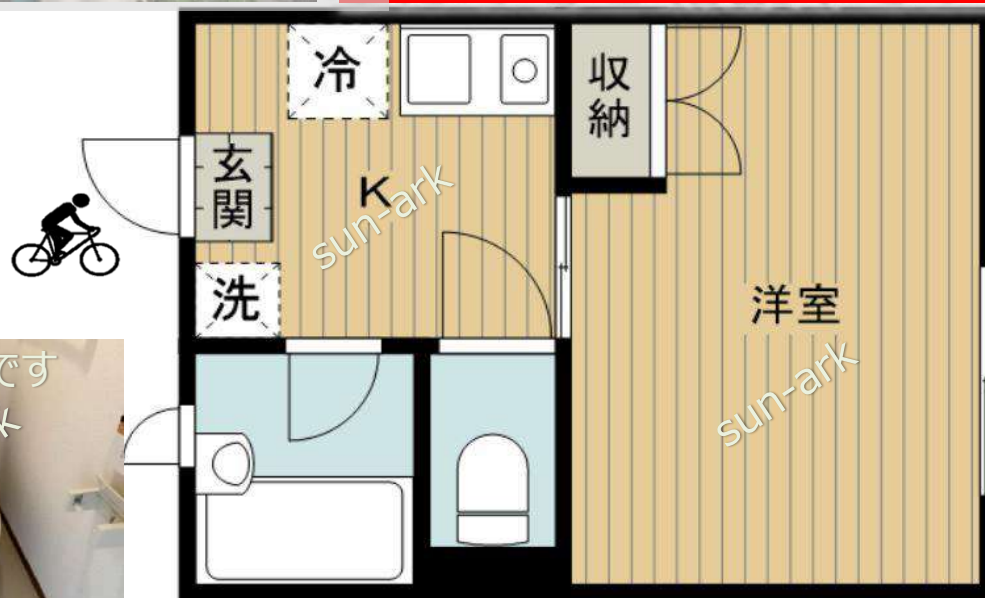
アトレ隣接の駅ビルにはベーカリー、惣菜店、書店、スーパー成城石井等入っていて買い物至便  
明大中野中学・高校近隣の住宅地

**CATV・Wi-Fi使用料無料！なんでもご相談下さい**



写真は別のお部屋のものです

●設備紹介●  
バス・トイレ別 給湯  
室内洗濯機置き場  
1口IHコンロ 収納  
温水洗浄便座  
TVホン 駐輪場 他



物件 種目	賃貸マンション
物件 名	ふる～る東中野 102号室
最寄 駅	大江戸線【東中野】駅 徒歩5分 総武中央線【東中野】徒歩5分 東西線【落合】徒歩10分
間取	1K
賃料	98,000円

敷金：1ヶ月 礼金：1ヶ月	
所在地	東京都中野区東中野3丁目3-7
建物	構造・規模 R C造3階建て 1階部分
	専有面積 約18.8㎡
	バルコニー 無
築年数	2007年（平成19年）8月
現況	入居中 12/19内見可
契約期間	2年
共益費	2,000円
駐車場	無
設備	上水道、下水道、冷房、エアコン、バス専用、トイレ専用、バス・トイレ別、温水洗浄便座、シャワー、収納スペース、IHクッキングヒーター、洗濯機置き場、室内洗濯機置き場、TVモニター付きインターホン、CATV・Wi-Fi使用料無料 駐輪場：有（1台無料）、バイク：不可 解約時クリーニング費用40,000円+税
備考	外国籍相談可 高齢者相談可 ペットNG、二人入居NG
	単身者限定
	●あんしんサポ1.5万円（税別）から ●除菌施工2万円（税別）から ●火災保険2万円から ●書類作成料1万円（税別）から ●鍵交換 任意
保証会社必須 ●居住用50～100%・事業用100～130% ●タカホ・アドウェント・ジェイリース・全保連・エルズサポート等（但し貸主指示による）	
※図面・物件・設備と現況が異なる場合は現況を優先	

東京都知事（6）第74411号

★物件申込はメールで→ [info@sun-ark.com](mailto:info@sun-ark.com)

株式会社サンアーク **なんでも相談可！**

TEL：03-3227-0871

〒164-0003 東京都中野区東中野1-59-4 コリンズ49 701号

FAX：03-3227-0870

★申込書・物件リスト→ <http://www.sun-ark.com/> からダウンロードできます。

♡（上記物件とは別に）外国籍・事業用・ペット・楽器、福祉等 ご相談可能リストあります♡

★広告掲載可（レインズ以外・承諾不要） ★内見：依頼書FAX ★ADどこよりも出します！締め日無し



AD180（他社+10相談）

即支払 個人可

取引態様  
媒介

手数料

負担割合 貸主 0% 借主100%

配分割合 元付 0% 客付100%

